

LES SOLUTIONS BEAMEX POUR UNE  
**MÉTROLOGIE  
D'EXCELLENCE**

---





# BEAMEX -

## L'ÉCOSYSTÈME DE GESTION DE LA MÉTROLOGIE

L'écosystème de métrologie Beamex est une combinaison unique de technologie d'étalonnage et d'expertise pour permettre aux clients industriels de numériser leur processus d'étalonnage et de libérer toute la puissance de leurs données métrologiques. Chaque composant de l'écosystème de gestion de la métrologie vous assiste tout au long du cycle de vie de votre solution pour répondre à vos besoins.

### Gestion de la métrologie

**Le logiciel de métrologie industrielle Beamex** vous permet de gérer vos instruments et procédures d'étalonnage : quoi étalonner, quand et comment.

Analysez les données numériques de haute qualité stockées en toute sécurité dans votre logiciel de métrologie industrielle. Identifiez les tendances, créez des rapports, générez des certificats d'étalonnage et garantisiez la conformité.

### Équipements d'étalonnage

**Les équipements d'étalonnage Beamex** combinent des fonctionnalités avancées avec une facilité d'utilisation et une précision inégalée pour des conditions industrielles exigeantes.

Les calibrateurs multifonctions Beamex reflètent le résultat de décennies d'expérience et fournissent des solutions de premier plan aux industries de transformation.

### Services professionnels et support

**L'équipe Beamex, composée de spécialistes expérimentés** de premier plan, vous guidera tout au long du cycle de vie de votre solution, de sa définition à son exploitation au quotidien.

Nous fournissons des services d'étalonnage, de réparations et des contrats d'entretien pour vous aider à maintenir vos équipements d'étalonnage en parfait état de fonctionnement tout au long de leur durée de vie.

Les clients ont gagné en efficacité de

**30%**

en utilisant un logiciel de métrologie industrielle

Les clients ont pu économiser

**50%**

en combinant logiciel de métrologie industrielle et matériel d'étalonnage

Les clients ont pu économiser

**75%**

en utilisant l'écosystème complet

### SIMULATEUR DE GAINS POTENTIELS SUR VOTRE PROCESSUS MÉTROLOGIQUE

Calculez en quelques clics combien vous pourriez économiser sur vos coûts d'exploitation !

[resources.beamex.com/fr/simulateur-gains-potentiels-metrologie](https://resources.beamex.com/fr/simulateur-gains-potentiels-metrologie)

## POURQUOI CHOISIR L'ÉCOSYSTÈME BEAMEX DE GESTION DE LA MÉTROLOGIE ?

### Sécuriser le flux de données numériques et les décisions basées sur les données

Les données sont votre atout le plus précieux. Notre technologie capture les données à la source de mesure au format numérique et garantit un flux de données sécurisé entre les produits et les systèmes.

### Métrologie d'Excellence

Nous vous aiderons à élaborer votre programme d'étalonnage et à analyser, améliorer, gérer et réaliser vos étalonnages en continu.

### Calibrateurs multifonctions

Étalonnage de la pression, de la température et des signaux électriques dans un seul appareil.

### Convient aux industries réglementées

Convient aux secteurs hautement réglementés avec des exigences strictes en matière de conformité et de qualité.

### Étalonnage guidé

Étalonnez sur le terrain avec des procédures prédéfinies et des instructions étape par étape à partir de votre calibrateur ou logiciel Beamex.

### Conception durable

Nous concevons des solutions durables, modulaires et hautement configurables qui évoluent pour répondre à l'évolution de vos besoins.

NOTRE BUT :

## Un monde plus sûr et moins incertain

# DÉCOUVREZ UNE FAÇON INNOVANTE

d'améliorer votre  
processus métrologique



### LAISSEZ NOS EXPERTS VOUS GUIDER !

Chaque entreprise est différente, et nos experts vous aideront à trouver le bon logiciel tout en rationalisant vos flux de travail pour une efficacité maximale.

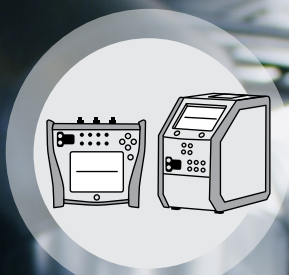
» [beamex.com/fr/contactez-nous/](https://beamex.com/fr/contactez-nous/)



## L'ÉCOSYSTÈME BEAMEX DE GESTION DE LA MÉTROLOGIE



GESTION DE LA  
MÉTROLOGIE



ÉTALONNAGE  
SUR LE TERRAIN



ÉTALONNAGE  
EN ATELIER



SERVICES



# GESTION DE LA MÉTROLOGIE

Un logiciel de métrologie industrielle automatise la planification des interventions d'étalonnage, la collecte des données et la création de rapports, ce qui réduit le risque d'erreur humaine et permet de gagner du temps. En centralisant les données métrologiques, le logiciel de métrologie industrielle améliore également la traçabilité, prend en charge la conformité aux normes telles que l'ISO 9001 et fournit des informations à des fins de prise de décision et d'audit.



**LOGiCAL**

PLUS D'INFORMATIONS EN LIGNE :  
[beamex.com/fr/](https://beamex.com/fr/)



## Beamex LOGiCAL


Logiciel de métrologie industrielle

**Beamex LOGiCAL** est une solution de métrologie SaaS moderne qui vous aide à standardiser et à numériser vos processus de métrologie et d'étalonnage. Avec LOGiCAL, vous savez toujours ce qu'il faut étalonner, quand et comment, et vous pouvez effectuer vos travaux d'étalonnage efficacement.

LOGiCAL se connecte parfaitement aux calibrateurs de documentation Beamex et à l'application d'étalonnage Beamex bMobile Calibration Application, ce qui rend votre processus d'étalonnage plus homogène, standardisé et fiable.

LOGiCAL stocke en toute sécurité les résultats de l'étalonnage et conserve un historique d'étalonnage complet à des fins de traçabilité.

Accessible de n'importe où, LOGiCAL est idéal pour les équipes travaillant sur plusieurs sites. C'est un moyen économique d'améliorer l'efficacité, la précision et la conformité de vos travaux d'étalonnage.

- 
- Modulaire et économique
  - Amélioration de la qualité de vie au travail des employés mobiles
  - Une plateforme pour la collaboration
  - Basé sur le Cloud

DEMANDEZ UNE DÉMO :  
[BEAMEX.COM/FR/](https://beamex.com/fr/)



**CMX**PLUS D'INFORMATIONS EN LIGNE :  
[beamex.com/fr/](http://beamex.com/fr/)

- Solution d'étalonnage tout-en-un
- Adapté aux secteurs hautement réglementés, contribue à respecter la norme 21 CFR Partie 11
- Riche en fonctionnalités, notamment en fonctionnalités avancées
- On-premises (installée et hébergée localement sur les serveurs de l'entreprise)

## Beamex bMobile

**Beamex bMobile** est une solution multiplateforme intuitive pour l'exécution guidée hors ligne et la documentation des étalonnages sur le terrain. Elle est utilisée en combinaison avec le logiciel de métrologie industrielle Beamex CMX ou Beamex LOGiCAL.

Pendant l'étalonnage, bMobile vous guide tout au long du processus d'étalonnage et vous permet de saisir les résultats de l'étalonnage.

L'application Beamex bMobile fonctionne hors ligne, vous n'avez donc pas besoin d'une connexion réseau pour effectuer vos tâches d'étalonnage.

**beamex  
bmobile**

## BeamexCMX

Logiciel de métrologie industrielle

**Le logiciel de métrologie industrielle Beamex CMX** vous aide à gérer vos instruments en toute sécurité et à planifier et réaliser tous vos étalonnages efficacement, même dans les industries hautement réglementées.

CMX guide l'ensemble du processus d'étalonnage étape par étape, y compris le travail sur le terrain, ce qui garantit des résultats traçables, cohérents et répétables à chaque fois.

Tous les résultats de l'étalonnage, y compris les incertitudes calculées, sont stockés en toute sécurité dans CMX, ce qui vous donne un historique d'étalonnage complet et traçable. La standardisation et l'automatisation des processus réduisent les risques et améliorent l'efficacité.

Dans les industries réglementées comme l'industrie pharmaceutique, l'intégrité des données et la gestion du changement sont essentielles. Avec CMX, vous pouvez suivre chaque modification de votre base de données d'étalonnage et répondre aux exigences de la norme 21 CFR Partie 11 et à celles d'autres réglementations relatives aux enregistrements électroniques, aux signatures électroniques et à l'intégrité des données.

Vos données métrologiques fiables, traçables et réutilisables dans CMX deviennent l'un des atouts les plus précieux de votre entreprise pour permettre une amélioration continue.

## FAIRE PASSER CMX AU NIVEAU SUPÉRIEUR

### CMX Analytics Dashboard

Le Beamex CMX Analytics Dashboard fournit un résumé visuel et facile à prendre en main de vos indicateurs clés de performance sur votre métrologie et vos étalonnages.

### Beamex Business Bridge

Une solution commerciale et configurable prête à l'emploi pour connecter Beamex CMX et les systèmes de gestion de la maintenance comme SAP ou IBM Maximo.

### Contrat de maintenance (SSA)

Un contrat de maintenance (SSA) garantit l'accès aux dernières innovations et mises à jour afin que votre logiciel puisse évoluer avec vos opérations.



# MC6

## ÉTALONNAGE SUR LE TERRAIN

Polyvalente, précise et fiable, la gamme de calibrateurs de terrain Beamex MC6 répond aux divers besoins d'étalonnage des industries de transformation à travers le monde. Que vous travailliez sur le terrain ou dans des environnements dangereux, la gamme de calibrateurs de terrain MC6 propose des modèles adaptés à vos besoins.



### FONCTIONNALITÉS CLÉS DE LA GAMME BEAMEX MC6

- **Calibrateur multifonctions** : Fournit des capacités d'étalonnage pour la pression, la température et les signaux électriques dans un seul appareil.
- **Haute précision** : Garantit des mesures précises grâce à des certificats d'étalonnage accrédités et traçables.
- **Interface utilisateur conviviale** : Doté d'un grand écran tactile avec prise en charge multilingue et de plusieurs modes d'interface utilisateur.
- **Communicateur de terrain** : Inclut un communicateur intégré pour une maintenance efficace des instruments de terrain intelligents.
- **Flux de données numériques** : Calibrateurs de documentation qui se connectent au logiciel Beamex, permettant un étalonnage dématérialisé.
- **Conception robuste** : Conçue pour les environnements exigeants avec un boîtier ergonomique et certifié IP65.

### CAPACITÉS COMMUNES DE LA GAMME BEAMEX MC6

- Mesure de pression (interne/externe)
- Mesure et génération de tension
- Mesure et génération de courant
- Mesure et génération de fréquence
- Comptage et génération d'impulsions
- Détection de l'état de commutateurs
- Alimentation en boucle 24 V CC intégrée
- Mesure de résistance et RTD, deux canaux simultanés
- Simulation de résistance et RTD
- Mesure de thermocouple, deux canaux simultanés
- Simulation de thermocouple
- Communicateur HART, FOUNDATION Fieldbus et Profibus PA



## Beamex MC6

Calibrateur et communicateur de terrain avancé Beamex MC6



## Beamex MC6-Ex

Calibrateur et communicateur de terrain avancé à sécurité intrinsèque



## Beamex MC6-T

Calibrateur de température et communicateur multifonctions

**Le Beamex MC6** est un calibrateur de terrain de haute précision qui offre des capacités d'étalonnage pour la pression, la température et divers signaux électriques. Il s'agit également d'un communicateur de terrain multi-bus pour les instruments Fieldbus.

**Le Beamex MC6-Ex** est le calibrateur et le communicateur de terrain à sécurité intrinsèque le plus précis au monde. Il est certifié ATEX, IECEx et normes nord-américaines et peut être utilisé dans toutes les zones dangereuses. Il offre des capacités d'étalonnage pour la pression, la température et divers signaux électriques, et peut être utilisé comme communicateur multi-bus pour les instruments Fieldbus.

**Le Beamex MC6-T** combine un four d'étalonnage de température de pointe avec un calibrateur de procédés multifonctions intégré et une technologie de communicateur. Il offre une polyvalence qu'aucun autre calibrateur de température ne peut égaler, en fournissant des capacités d'étalonnage pour la température, la pression et divers signaux électriques, ainsi qu'un communicateur multi-bus pour les instruments Fieldbus.

EN SAVOIR PLUS EN LIGNE  
[BEAMEX.COM/FR/](http://BEAMEX.COM/FR/)



Disponible avec toute une gamme d'inserts différents

## TÉMOIGNAGES DE CLIENTS

Au lieu de transporter jusqu'à 30 équipements différents sur le terrain, les techniciens n'en ont désormais besoin que d'un seul : le **Beamex MC6**.

**Jason DePalma**, superviseur des services d'ingénierie, Glatt Air Techniques, États-Unis

L'utilisation du calibrateur et communicateur de terrain **Beamex MC6** pour les étalonnages de pression a réduit de plus de 80 % le temps nécessaire pour réaliser les procédures d'étalonnage sur le terrain.

**Bill Adams**, spécialiste des systèmes de contrôle des procédés, DC Water, États-Unis

Les opérations qui nécessitaient trois à quatre personnes auparavant peuvent maintenant être faites par une, voire deux personnes. Rien qu'avec le **Beamex MC6**, c'est comme si on avait un technicien en plus dans l'équipe.

**Kristopher Weifel**, technicien instrumentiste et contrôle, centrale électrique de l'université de Cornell, États-Unis

# PRODUITS ET SERVICES CONNEXES

## Services sur le matériel

Services d'étalonnage et de réparation – Tous les instruments, y compris les calibrateurs, doivent être étalonnés régulièrement. Il est important de maintenir votre calibrateur à jour grâce à un étalonnage régulier afin de maintenir la précision et la conformité.

Les contrats d'entretien Beamex – Beamex Care Plan et Beamex Calibration Plan – sont des contrats qui couvrent les réétalonnages annuels, les réparations et bien plus.



## Centre de téléchargement

Le centre de téléchargement du site Web de Beamex offre un accès gratuit aux mises à jour des firmwares, aux descriptions des appareils, aux outils logiciels, etc. Il vous aide à maintenir vos solutions Beamex à jour pour qu'elles fonctionnent au maximum de leurs capacités.



[www.beamex.com/fr/centre-de-telechargement/](http://www.beamex.com/fr/centre-de-telechargement/)



## Formation

La formation en présentiel et en ligne dispensée par les experts Beamex vous garantit d'avoir les compétences nécessaires pour exploiter pleinement votre solution d'étalonnage.



## Services professionnels

L'équipe de spécialistes Beamex vous guidera tout au long du cycle de vie de la solution, de la définition à l'utilisation quotidienne, et vous aidera à tirer le meilleur parti des technologies d'étalonnage Beamex.

Les portails Service et Support Beamex sont des passerelles pratiques pour demander des services d'étalonnage et de réparation pour vos équipements d'étalonnage Beamex ou pour demander une assistance de l'équipe d'experts Beamex.



## COMMUNICATEUR DE TERRAIN

La gamme de calibrateurs MC6 contient un communicateur de terrain multi-bus pour les protocoles HART, FOUNDATION Fieldbus et Profibus PA pour étalonner, configurer et ajuster vos instruments intelligents. Les trois protocoles peuvent être activés simultanément.



EN SAVOIR PLUS EN LIGNE  
[BEAMEX.COM/FR/](http://BEAMEX.COM/FR/)



## Pompes d'étalonnage

Les pompes d'étalonnage manuelles Beamex peuvent être utilisées pour générer de la pression et du vide. Le contrôle extrêmement précis du volume permet l'ajustage précis de la pression.



**Pompe d'étalonnage Beamex PGM**  
0 ... 20 bar /  
0 ... 300 psi



**Pompe d'étalonnage Beamex PGC**  
-0,95 ... 35 bar /  
-13,7 ... 510 psi



**Pompe d'étalonnage Beamex PGHH**  
0 ... 700 bar /  
0 ... 10 000 psi



**Pompe d'étalonnage Beamex PGL**  
-400 ... +400 mbar/-160 ... 160 iwc



**Pompe d'étalonnage Beamex PGPH**  
-0,95 ... 140 bar/-13,7 ... 2 000 psi



### Pompe électrique et générateur automatique de pression Beamex ePG

La pompe Beamex ePG est un générateur de pression sur batterie facile à transporter pour les opérations d'étalonnage en pression industrielle dans des plages allant de -0.85 bar (-12.4 psi) jusqu'à 20 bar (300 psi). Elle permet de générer sans effort de la pression ou du vide et peut être utilisée avec n'importe quel calibrateur de pression existant.

[FR.SHOP.BEAMEX.COM](http://FR.SHOP.BEAMEX.COM)



## Accessoires populaires



**Raccords de pression**  
Bx G1/8" mâle (pour flexibles 40 bar), Bx 1215 mâle (pour flexibles 630 bar), jeux de raccords de pression et raccords pour tubing.



**Flexibles**  
Jeu de flexibles en T de pression 40 bar/600 psi d'une longueur de 1,5 m (5 pieds) avec raccords NPT et joints. Les flexibles ont des filetages femelles Bx G1/8" à toutes les extrémités.



**Cordons de mesure**  
Cordons de mesure (noir et rouge) avec fiche banane mâle superposable de 4 mm aux deux extrémités, longueur de câble 1 m (3 pieds).



**Inserts pour MC6-T**  
Inserts remplaçables avec des trous de différentes tailles, pour permettre l'étalonnage de sondes de température de différents diamètres.



### Modules de pression externes

La gamme de modules de pression externes Beamex EXT augmentera vos possibilités de configuration et ajoutera de la flexibilité, ce qui permettra d'étalonner encore plus de plages de pression avec le même calibrateur. Nous proposons une large gamme de modules de pression externes, du vide jusqu'à 1 000 bar (14 500 psi).

## Sondes de température intelligentes



**Beamex RPRT**  
Sonde de référence haute précision  
Plage de température jusqu'à 660 °C (1 220 °F).



**Beamex IPRT**  
Sonde de référence industrielle  
Plage de température -45... 300 °C (-49... 572 °F).



**Beamex SIRT**  
Sonde de référence industrielle courte  
À utiliser comme sonde de référence avec le Beamex MC6-T150 lors de l'étalonnage de sondes courtes hygiéniques et à collerette.



# Étalonnage EN ATELIER

La solution de métrologie pour atelier CENTRiCAL de Beamex est un élément central pour tous vos étalonnages en atelier. Cette solution standardisée mais configurable est facile à utiliser, polyvalente et ergonomique. Le système Beamex CENTRiCAL est le fruit de décennies d'expérience dans la fourniture de solutions de classe mondiale pour les industries de transformation.

EN SAVOIR PLUS EN LIGNE  
[BEAMEX.COM/FR/](http://BEAMEX.COM/FR/)



## Polyvalence modulaire



La conception modulaire rend CENTRiCAL polyvalent et facile à configurer en fonction de vos besoins, avec la possibilité d'ajouter ou de remplacer des modules selon les besoins.

**Les modules disponibles incluent :**

- Le calibrateur d'atelier MC6-WS
- Des modules de génération de pression automatique et manuelle
- Des modules de mesure de pression
- Des alimentations secteur (CA)
- Des alimentations à courant continu (CC)
- Des multimètres
- Des postes de soudage
- Des oscilloscopes
- Des générateurs de fonctions
- Et bien plus encore

## CONCEVONS L'ATELIER DE VOS RÊVES !

Nos experts en étalonnage en atelier peuvent vous conseiller et vous aider à définir et à adopter votre solution unique et personnalisée.

» [beamex.com/contactez-nous](http://beamex.com/contactez-nous)



# Choisissez la solution adaptée à votre besoin CENTRICAL



## Banc de métrologie CENTRICAL

Le banc de métrologie et d'essais Beamex CENTRICAL est disponible en version droite ou en version angle.



## Chariot d'étalonnage CENTRICAL

Le chariot d'étalonnage Beamex CENTRICAL est équipé de roues, d'une étagère ajustable et d'un tiroir de rangement.



## Coffret d'étalonnage CENTRICAL

Le coffret d'étalonnage Beamex CENTRICAL est une solution pratique si vous disposez déjà d'établissements dans votre atelier.



## BÉNÉFICIEZ D'UN FLUX DE TRAVAIL ENTIÈREMENT NUMÉRIQUE

### Le Beamex MC6-WS

Le Beamex MC6-WS Calibrateur et communicateur avancés pour l'atelier est le cœur de la solution de métrologie pour atelier CENTRICAL.

Il s'agit d'un calibrateur de documentation qui peut se connecter au logiciel de métrologie industrielle Beamex, permettant un flux de données métrologiques entièrement numérique.



### Gérez ce qu'il faut étalonner, comment et quand

Vous pouvez utiliser le logiciel de métrologie industrielle Beamex pour gérer ce qu'il faut étalonner, comment et quand, ainsi que pour réaliser des étalonnages avec le MC6-WS selon votre procédure d'étalonnage préconfigurée, même de manière entièrement automatique.

## POURQUOI CHOISIR CENTRICAL ?

- Modulaire
- Ergonomique
- Facile à configurer
- Protégé contre les décharges électrostatiques
- Livré étalonné

## BEAMEX POC8

Le Beamex POC8 est un régulateur de pression automatique, précis et convivial, fournissant une sortie régulée allant du vide à 210 bar (3 045 psi).

Le POC8 peut être intégré à la solution de métrologie pour atelier CENTRICAL de Beamex ou livré en version portable de bureau.



## SERVICES CONNEXES

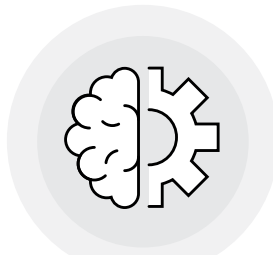
- Services d'étalonnage et de réparation
- Care Plan
- Portail Service
- Portail Support
- Formation et support
- Mises à jour du firmware





# SERVICES SUR LES SOLUTIONS

Laissez l'équipe de spécialistes Beamex vous guider tout au long du cycle de vie de la solution, de la définition à l'utilisation quotidienne, et vous aider à tirer le meilleur parti de la technologie d'étalonnage Beamex. Notre expertise repose sur la compréhension des réglementations et des meilleures pratiques de l'industrie, et nous vous aiderons à mettre en œuvre et à améliorer continuellement votre programme d'étalonnage.



SERVICES  
PROFESSIONNELS



FORMATION



SUPPORT

## TÉMOIGNAGES DE CLIENTS

Selon nous, les solutions Beamex offrent les meilleures fonctionnalités pour son prix. Nous avons également été impressionnés par la force et la profondeur de leur assistance client, en particulier sur le plan technique.

**Matthew Lewis**, chef de projet, OCU Hornbill



Ce fut un parcours phénoménal, et nous avons maintenu un dialogue ouvert et honnête et une méthode de travail collaborative tout au long du processus, ce qui a certainement aidé notre équipe à démontrer la véritable valeur de la solution Beamex à notre équipe de direction.

**Andy Barnwell**, Responsable systèmes et gestion des assets, National Grid, Royaume-Uni



# INTÉGRATION DE LA SOLUTION

L'équipe de spécialistes expérimentés de Beamex vous guidera tout au long du cycle de vie de la solution, de l'introduction initiale au fonctionnement au quotidien, grâce à notre modèle d'intégration éprouvé.

Les services de livraison et d'adoption de solutions sont disponibles pour CMX et LOGICAL et l'intégration de base suit le même chemin : introduction du système, conception, migration des données, formation et hypercare.

Nous travaillons en étroite collaboration avec votre équipe pour nous assurer que vous tirez le meilleur parti de la technologie d'étalonnage Beamex.

INTRODUCTION

CONCEPTION  
DU SYSTÈME

MIGRATION  
DES DONNÉES

FORMATION SUR  
LES SOLUTIONS

HYPERCARE

HEURES

JOURS

SEMAINES

## PARLEZ À UN EXPERT CONCERNANT L'INTÉGRATION :

RESOURCES.BEAMEX.COM/  
FR/CONTACT/DEMANDER-DE-  
VIS-PRIX-DEMO-OU-EXPERT



## CONTENU EN LIGNE, FORMATION ET E-LEARNING

La plateforme de contenus pédagogiques Beamex regorge de vidéos pédagogiques et pratiques, ainsi que d'autres ressources utiles.

- Livres électroniques sur les éléments clés de l'étalonnage, les logiciels, la température et la pression
- Modules de formation en ligne sur l'étalonnage de la pression et de la température
- Vidéos, blogs et livres blancs qui vous permettent de mieux comprendre les différents domaines de l'étalonnage

CONTENU PÉDAGOGIQUE :  
[BEAMEX.COM/FR/](https://beamex.com/fr/)



## FORMATION

La formation en présentiel et en ligne dispensée par les experts Beamex vous garantit d'avoir les compétences nécessaires pour exploiter pleinement votre solution d'étalonnage.



## SERVICES D'ASSISTANCE

Notre équipe dédiée est toujours prête à vous accompagner à chaque étape du processus. Le portail d'assistance Beamex en ligne est le moyen le plus rapide et le plus simple pour nos clients de nous contacter pour obtenir de l'aide à tout moment, partout dans le monde.

[support@beamex.com](mailto:support@beamex.com)





# SERVICES SUR LE MATÉRIEL

Nous proposons des services d'étalonnage, de réparations et des plans de maintenance pratiques pour vous aider à maintenir votre équipement d'étalonnage en parfait état de fonctionnement tout au long de sa durée de vie.

## SERVICES D'ÉTALONNAGE ET DE RÉPARATION

Tous les instruments, y compris les calibrateurs, doivent être étalonnés régulièrement. Il est important de maintenir votre calibrateur à jour grâce à un étalonnage régulier afin de maintenir la précision et la conformité.

Un certificat d'étalonnage accrédité et traçable est nécessaire si votre usine fonctionne conformément à un système de contrôle qualité, comme les normes ISO 9001, ISO 17025, ISO 14001, FDA/GMP/GxP ou d'autres systèmes, et/ou si vous devez fournir une preuve des mesures et de la traçabilité à vos clients.

## PROGRAMMES D'ENTRETIEN

Entretenez et protégez votre équipement avec les programmes d'entretien Beamex. Les programmes d'entretien Beamex couvrent les réétalonnages annuels, les réparations et bien plus encore.

Comparez le Beamex Care Plan et le Beamex Calibration Plan	Beamex Care Plan	Beamex Calibration Plan
Étalonnages accrédités annuels	x	x
Livraison gratuite depuis et vers l'usine Beamex	x	x
Service prioritaire avec des délais d'exécution accélérés	x	x
Réparations gratuites, même en cas de dommages accidentels	x	-
Remplacement des pièces d'usure	x	-
Rappels annuels par e-mail lorsque l'étalonnage doit être effectué	x	x
Mises à jour du firmware et des fichiers de description de l'appareil	x	x
Service d'assistance gratuit	x	x

*Le Calibration Plan est une bonne option si vous ne souhaitez pas profiter des services supplémentaires offerts par un Beamex Care Plan, ou si le Care Plan n'est pas disponible pour votre équipement Beamex.*



## PORTAIL SERVICE

Le portail Service Beamex est une passerelle pratique pour demander des services d'étalonnage et de réparation pour votre équipement d'étalonnage Beamex.

PORTAIL SERVICE :  
[SERVICES.BEAMEX.COM](https://services.beamex.com)





## Beamex dans le monde

Les produits et services Beamex sont disponibles dans plus de 90 pays à travers le monde.

Nous opérons dans le monde entier, avec nos propres bureaux répartis sur 12 sites et un réseau mondial de distributeurs agréés.

### Contactez-nous !

Parcourez nos contacts dans le monde :

» [beamex.com/fr/beamex-dans-le-monde/](https://beamex.com/fr/beamex-dans-le-monde/)

## Beamex – Métrologie d'excellence depuis 1975

Situé à Pietarsaari, en Finlande, Beamex est le leader mondial des technologies et de l'expertise en matière de métrologie, avec plus de 50 ans d'expérience. Nous sommes à l'avant-garde de la digitalisation et de la standardisation de l'étalonnage. Nous vous accompagnons tout au long du cycle de vie de votre solution pour répondre aux besoins de votre entreprise.



## BOUTIQUE EN LIGNE

Achetez des pompes, des accessoires et des pièces de rechange pour vos produits Beamex. Livraison le jour ouvrable suivant.



[SHOP.BEAMEX.COM](https://shop.beamex.com)



## LAISSEZ NOS EXPERTS VOUS GUIDER !

Chaque entreprise est différente, et nos experts vous aideront à trouver le bon logiciel tout en rationalisant vos flux de travail pour une efficacité maximale.

Nous sommes présents dans plus de 90 pays et parlons de nombreuses langues différentes. Contactez-nous !

» [beamex.com/fr/contactez-nous/](https://beamex.com/fr/contactez-nous/)





## LE SIMULATEUR DE GAINS POTENTIELS

### Découvrez une Façon Innovante d'Analyser et d'Améliorer vos Opérations

Le simulateur de gains potentiels sur votre processus métrologique se concentre sur votre environnement commercial unique et vos économies OPEX potentielles grâce à l'optimisation des processus et à la numérisation, sur la base des expériences des clients Beamex du monde entier.

Outre les économies d'OPEX, vous pouvez bénéficier d'encre e plus d'avantages en transformant vos procédures d'étalonnage :

- Diminution du risque d'erreur humaine
- Qualité et intégrité des données métrologiques
- Préparation et conformité aux audits
- Temps d'arrêt réduits
- Sécurité et bien-être des employés

# SUR VOTRE PROCESSUS MÉTROLOGIQUE

**Découvrez en quelques clics combien vous pourriez économiser sur vos coûts d'exploitation !**

**Comment utiliser le simulateur ?**  
Rendez-vous sur [beamex.com](http://beamex.com) et cliquez sur le lien Simulateur de gains potentiels sur votre processus métrologique Remplissez le formulaire et répondez à quelques questions sur votre processus métrologique, de la planification

et de la génération d'ordres de travail à l'exécution et à la documentation. Si vous souhaitez qu'un expert vous aide à répondre à ces questions, remplissez notre formulaire de demande d'expert et nous vous contacterons.

**Que se passera-t-il ensuite ?**  
Après avoir répondu à toutes les questions, vous verrez combien vous pourriez économiser sur un an et

cinq ans. Vous recevrez également un résumé par e-mail avec plus d'informations.

Ensemble, libérons tout le potentiel d'économies de votre processus d'étalonnage. Votre entreprise peut rejoindre la longue liste des entreprises leaders qui ont transformé leur processus métrologique avec l'aide de Beamex.



L'implémentation du logiciel Beamex CMX et du calibrateur MC6 pour créer un flux de travail d'étalonnage numérique nous permet d'économiser environ 65 % à 75 % de temps de travail et d'éliminer une grande partie du facteur d'erreur humaine dans le processus.

**Kevin**, Superintendent en instrumentation, installation d'eau et d'eaux usées, États-Unis



**Testez le simulateur dès aujourd'hui :**

► [resources.beamex.com/  
fr/simulateur-gains-potentiels-metrologie](https://resources.beamex.com/fr/simulateur-gains-potentiels-metrologie)

**beamex**