



SOLUCIONES BEAMEX PARA LA

# EXCELENCIA EN CALIBRACIÓN





# ECOSISTEMA DE CALIBRACIÓN BEAMEX

El ecosistema de calibración de Beamex es una combinación única de tecnología de calibración y experiencia, lo que permite a los clientes de la industria de procesos digitalizar su proceso de calibración y aprovechar todo el potencial de sus datos de calibración. Cada componente del ecosistema de calibración le acompaña a lo largo de todo el ciclo de vida de la solución, ayudándole a satisfacer las necesidades de su negocio impulsado por datos.

## Software para la gestión integral de la calibración

El software para la gestión de las calibraciones de Beamex le permite gestionar activos de instrumentación y procedimientos de calibración: qué, cuándo y cómo calibrar.

Puede analizar datos digitales de alta calidad almacenados de forma segura en su software de gestión de calibraciones. Identifique tendencias, cree informes, genere certificados de calibración y garantice la conformidad.

## Equipos de calibración

Los equipos de calibración Beamex combinan una funcionalidad avanzada con facilidad de uso y una precisión inigualable para condiciones industriales exigentes.

Los calibradores multifunción Beamex reflejan el resultado de décadas de experiencia proporcionando soluciones de primera clase para las industrias de procesos.

## Servicios y soporte especializado

El equipo de especialistas con amplia experiencia y reconocimiento internacional de Beamex le acompañará durante todo el ciclo de vida de la solución, desde la definición hasta la operación diaria.

Ofrecemos servicios de calibración, reparación y planes de servicio para ayudarle a mantener su equipo de calibración funcionando al máximo de su potencial durante toda su vida útil.

Los clientes lograron mejoras en eficiencia de un

**30%**

mediante el uso del software de gestión de calibraciones

Los clientes pudieron ahorrar el

**50%**

gracias a la combinación del software y los equipos de calibración

Los clientes pudieron ahorrar el

**75%**

utilizando todo el ecosistema

## CALCULADORA ONLINE DE AHORRO EN CALIBRACIÓN

¡Descubra cuánto podría ahorrar en costes operativos con solo unos pocos clics!

[resources.beamex.com/es/calculadora-de-ahorro-de-calibracion](https://resources.beamex.com/es/calculadora-de-ahorro-de-calibracion)

## ¿POR QUÉ ELEGIR EL ECOSISTEMA DE CALIBRACIÓN BEAMEX?

### Flujo seguro de datos digitales y decisiones basadas en datos

Los datos son su activo más valioso. Nuestra tecnología captura datos digitalmente en la fuente de medición y garantiza un flujo de datos seguro entre productos y sistemas.

### Excelencia en la calibración

Le ayudamos a desarrollar su programa de calibración y a analizar, optimizar, gestionar y ejecutar calibraciones de manera continua.

### Calibradores multifunción

Calibraciones de presión, temperatura y señales eléctricas, todo en un único equipo.

### Adecuado para industrias reguladas

Adecuado para industrias altamente reguladas con requisitos exigentes de conformidad y calidad.

### Calibración guiada

Calibre en campo con procedimientos predefinidos e instrucciones paso a paso desde su calibrador o software Beamex.

### Sostenible por diseño

Diseñamos soluciones duraderas, escalables y totalmente configurables que se adaptan a la evolución de sus necesidades.

NUESTRO OBJETIVO:

# Un mundo más seguro y menos incierto

## DESCUBRA UNA MEJOR FORMA

para mejorar su proceso de calibración



### DEJE QUE NUESTROS EXPERTOS LE GUÍEN

Cada negocio es diferente y nuestros expertos le ayudarán a encontrar el software adecuado, a la vez que optimizan sus flujos de trabajo para lograr la máxima eficiencia.

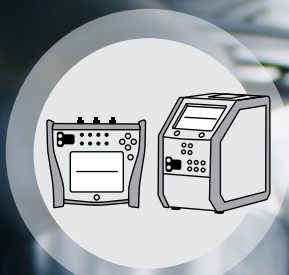
» [beamex.com/es/contactenos](https://beamex.com/es/contactenos)



## EL ECOSISTEMA DE CALIBRACIÓN DE BEAMEX



GESTIÓN DE LAS CALIBRACIONES



CALIBRACIÓN EN CAMPO



CALIBRACIÓN EN TALLER



SERVICIOS



# GESTIÓN DE LAS CALIBRACIONES

Un software de gestión de calibraciones automatiza la programación del trabajo de calibración, la recopilación de datos y la creación de informes, lo que reduce el riesgo de error humano y ahorra tiempo. Al centralizar los datos, el software de calibración también mejora la trazabilidad, respalda la conformidad con normas como la ISO 9001 y proporciona información para la toma de decisiones y las auditorías.



LOGiCAL

MÁS INFORMACIÓN:  
[beamex.com](http://beamex.com)



## Beamex LOGiCAL

Software de gestión de calibraciones

**Beamex LOGiCAL** es una solución de calibración SaaS moderna que le ayuda a agilizar y digitalizar sus procesos de calibración. Con LOGiCAL siempre sabrá qué, cuándo y cómo calibrar, y podrá realizar su trabajo de calibración de forma eficiente.

LOGiCAL se conecta a la perfección con los calibradores-documentadores de Beamex y con la propia aplicación de calibración de Beamex bMobile, lo que hace que su proceso de calibración sea más consistente, optimizado y fiable.

LOGiCAL almacena de forma segura los resultados de calibración y mantiene un historial de las calibraciones completo garantizando la trazabilidad.

Accesible desde cualquier lugar, LOGiCAL es ideal para equipos que trabajan en múltiples plantas de producción. Es una forma rentable de mejorar la eficiencia, la exactitud y el cumplimiento normativo en su trabajo de calibración.

- Escalable y rentable
- Mejora la calidad de la vida laboral de los trabajadores móviles
- Una plataforma para la colaboración
- Solución basada en la nube

SOLICITE UNA DEMOSTRACIÓN:  
[BEAMEX.COM](http://BEAMEX.COM)





- Solución de calibración todo en uno
- Apto para industrias altamente reguladas, lo que le ayuda a cumplir con la regulación 21 CFR parte 11
- Repleto de funcionalidades, incluidas capacidades avanzadas
- Solución On-premise (en la infraestructura propia)

## Beamex bMobile

**Beamex bMobile** es una solución intuitiva y multiplataforma que permite realizar calibraciones en campo de forma guiada y sin conexión, además de documentarlas de manera eficiente. Se utiliza en combinación con el software de gestión de calibraciones Beamex CMX o Beamex LOGiCAL.

Durante la calibración, bMobile le guía a través del proceso de calibración y le permite introducir los resultados de calibración.

La aplicación Beamex bMobile funciona sin conexión, por lo que no necesita una conexión de red cuando se lleva a cabo la tarea de calibración.



## Beamex CMX

Software de gestión de calibraciones

El software de gestión de calibraciones **Beamex CMX** le ayuda a gestionar sus activos de instrumentación de forma segura, además de planificar y ejecutar calibraciones de forma eficiente, incluso en industrias extremadamente reguladas.

CMX guía todo el proceso de calibración paso a paso, incluido el trabajo de campo, lo que garantiza resultados trazables, coherentes y repetibles en todo momento.

Todos los resultados de calibración, incluidas las incertidumbres que han sido calculadas por el propio software, se almacenan de forma segura en CMX, lo que le proporciona un historial de calibración completo y trazable. La estandarización y automatización de los procesos reduce los riesgos y mejora la eficiencia.

La integridad de datos y la gestión del cambio son fundamentales en industrias reguladas como la farmacéutica. Con CMX, puede realizar un seguimiento de cada cambio en su base de datos de calibración y cumplir con los requisitos de la regulación 21 CFR parte 11 y otras normas y regulaciones sobre registros electrónicos, firmas electrónicas e integridad de datos.

Sus datos de calibración fiables, trazables y reutilizables en CMX se convierten en uno de los activos más valiosos de su empresa para permitir la mejora continua.

## LLEVAR CMX AL SIGUIENTE NIVEL

### CMX Analytics Dashboard

Una serie de paneles que ofrecen una visualización intuitiva y fácil de usar de los principales indicadores de rendimiento (KPI's) de sus procesos de calibración.

### Beamex Business Bridge

Una solución comercial y configurable lista para usar, para conectar Beamex CMX y sistemas de gestión de mantenimiento como SAP o IBM Maximo.

### Contrato de servicio de software (SSA)

Un contrato de servicio de soporte de software (SSA), que garantiza el acceso a las más recientes innovaciones y actualizaciones, para que su solución pueda evolucionar con sus operaciones.

# MC6

## CALIBRACIÓN EN CAMPO

Versátil, precisa y fiable, la familia de calibradores de campo Beamex MC6 satisface las diversas necesidades de calibración de las industrias de procesos de todo el mundo. Tanto si trabaja en campo como en entornos peligrosos, la familia de calibradores de campo MC6 ofrece modelos adaptados a sus requisitos.

### CARACTERÍSTICAS CLAVE DE LA FAMILIA BEAMEX MC6

- **Calibradores multifunción:** Proporciona capacidades de calibración para instrumentos de presión, temperatura y eléctricas en un solo equipo.
- **Gran exactitud:** Garantiza mediciones de gran exactitud con certificados de calibración acreditados y trazables.
- **Fácil de usar:** Cuenta con una interfaz basada en una gran pantalla táctil con soporte multilingüe y múltiples modos de usuario.
- **Comunicador de campo:** Incluye un comunicador integrado para el mantenimiento eficiente de instrumentos de campo inteligentes.
- **Flujo digital de datos:** El modo Calibrador-Documentador es el gran nexo de unión con el software Beamex, permitiendo la calibración sin papel.
- **Diseño robusto y duradero:** Diseñado para entornos exigentes con una construcción ergonómica y con clasificación IP65.

### CAPACIDADES COMUNES DE LA FAMILIA BEAMEX MC6

- Medición de presión mediante módulos internos o externos
- Medición y generación de voltaje
- Medición y generación de corriente
- Medición y generación de frecuencia
- Contador y generación de pulsos
- Detección del estado de un contacto
- Alimentación de lazo de 24 V CC integrada
- Medición de resistencia y RTD, dos canales simultáneos
- Simulación de resistencia y de RTD
- Medición de termopar, dos canales simultáneos
- Simulación de termopar
- Comunicador HART, FOUNDATION Fieldbus y Profibus PA



## Beamex MC6

Calibrador avanzado de campo y comunicador



## Beamex MC6-Ex

Calibrador avanzado de campo intrínsecamente seguro y comunicador



## Beamex MC6-T

Calibrador de temperatura multifunción y comunicador

El **Beamex MC6** es un calibrador de campo de gran exactitud que ofrece capacidades de calibración de instrumentos de presión, temperatura y señales eléctricas. También es un comunicador de campo multibus para instrumentos con bus de campo (Hart, Foundation Fieldbus y Profibus PA).

El **Beamex MC6-Ex** es el calibrador y comunicador de campo intrínsecamente seguro con mejor exactitud del mundo. Cuenta con las certificaciones ATEX, IECEx y norteamericana, y se puede utilizar en todas las áreas o zonas clasificadas como peligrosas. Ofrece capacidades de calibración de instrumentos de presión, temperatura y señales eléctricas, y se puede utilizar como comunicador multibus para instrumentos con bus de campo (Hart, Foundation Fieldbus y Profibus PA).

El **Beamex MC6-T** combina un bloque seco de temperatura de última generación, con un calibrador de proceso multifunción integrado con tecnología también de comunicador. Ofrece una versatilidad que ningún otro calibrador de temperatura puede igualar, proporcionando capacidades de calibración para instrumentos de temperatura, presión y señales eléctricas, así como un comunicador multibus para instrumentos con bus de campo (Hart, Foundation Fieldbus y Profibus PA).



Disponible con una gama de insertos diferentes

### TESTIMONIOS DE CLIENTES

En lugar de transportar hasta 30 equipos diferentes a campo, los técnicos ahora solo necesitan uno: el **Beamex MC6**.

**Jason DePalma**, supervisor de servicios de ingeniería, Glatt Air Techniques, EE. UU.

El uso del calibrador de campo y comunicador **Beamex MC6** para las calibraciones de presión, ha reducido el tiempo necesario para llevar a cabo el procedimiento de calibración en campo en más de un 80 %.

**Bill Adams**, especialista en sistemas de control de procesos, DC Water, EE. UU.

Lo que antes solía requerir a tres o cuatro de nosotros para hacerlo, ahora puede hacerlo solo uno, quizás dos de nosotros. Solo el **Beamex MC6** es como tener otro técnico en el personal.

**Kristopher Weifel**, técnico sénior de instrumentos y control, Central de Energía de la Universidad de Cornell, EE. UU.

# PRODUCTOS Y SERVICIOS RELACIONADOS

## Servicios

Servicios de calibración y reparación: todos los instrumentos, incluidos los calibradores, deben calibrarse periódicamente. Mantener su calibrador actualizado con calibraciones periódicas es importante para mantener la exactitud y la conformidad.

Los planes de servicio de Beamex (Beamex Care Plan y Beamex Calibration Plan) son contratos que cubren recalibraciones anuales, reparaciones y mucho más.



## Centro de descargas

El centro de descargas disponible a través de nuestra página web ofrece acceso gratuito a actualizaciones de firmware, descripciones de equipos (DD), herramientas de software y mucho más. Le ayuda a mantener sus soluciones Beamex actualizadas y funcionando al máximo rendimiento.



[www.beamex.com/es/centro-de-descargas](http://www.beamex.com/es/centro-de-descargas)



## Formación

La formación presencial y en línea con expertos en calibración de Beamex garantiza que disponga de las habilidades necesarias para utilizar su solución de calibración al máximo potencial.



## Servicios de expertos

El equipo de especialistas y líderes mundiales de Beamex le guiará a lo largo del ciclo de vida de la solución, desde la definición hasta el funcionamiento diario, y le ayudará a sacar el máximo partido a la tecnología de calibración de Beamex.

Los portales de servicio y asistencia de Beamex son unas puertas de enlace sencillas para solicitar servicios de calibración y reparación para sus equipos, o asistencia del equipo de expertos de Beamex.



## COMUNICADOR DE CAMPO

La familia de calibradores MC6 contiene un comunicador de campo multibus para los protocolos HART, FOUNDATION Fieldbus y Profibus PA para calibrar, configurar y ajustar sus instrumentos inteligentes. Los tres protocolos pueden habilitarse en el dispositivo y utilizarse indistintamente.



MÁS INFORMACIÓN:  
[BEAMEX.COM](http://BEAMEX.COM)



## Bombas de calibración

Las bombas de calibración manuales Beamex pueden utilizarse para generar presión y vacío. Su control de volumen altamente preciso permite realizar un ajuste fino de la presión con gran exactitud.



**Bomba de calibración Beamex PGM**  
0 ... 20 bar /  
0 ... 300 psi



**Bomba de calibración Beamex PGC**  
-0,95 ... 35 bar /  
-13,7 ... 510 psi



**Bomba de calibración Beamex PGHH**  
0 ... 700 bar /  
0 ... 10 000 psi



**Bomba de calibración Beamex PGL**  
-400 ... 400 mbar / -160 ... 160 iwc



**Bomba de calibración Beamex PGPH**  
-0,95 ... 140 bar / -13,7 ... 2000 psi



## Bomba de calibración eléctrica Beamex ePG

La Beamex ePG es una bomba de presión eléctrica portátil, alimentada por batería, diseñada para aplicaciones de calibración de presión industrial en un rango de -0,85 a 20 bar (-12,4 a 300 psi). Ofrece una manera sencilla y eficiente de generar presión o vacío y puede utilizarse junto con cualquier calibrador de presión existente.

[ES.SHOP.BEAMEX.COM](https://www.es.shop.beamex.com)



## Accesorios más populares



**Racores y adaptadores de presión**  
Bx G1/8" macho (para tubos flexibles/mangueras de 40 bar), Bx 1215 macho (para tubos flexibles de 630 bar), juegos de racores de presión y racores para tubos.



**Tubos flexibles/mangueras de presión**  
Juego de tubos flexibles de presión en T de 40 bar / 600 psi de 1,5 m (5 pies) con adaptadores con roscas NPT. Los tubos tienen roscas hembra Bx G1/8" en todos los extremos.



**Cables de test**  
Cables de test (negro y rojo) con conector tipo banana macho apilable de 4 mm en ambos extremos, longitud del cable 1 m (3 pies).



**Insertos para MC6-T**  
Insertos intercambiables con orificios de diferentes tamaños para permitir la calibración de sensores de temperatura con diferentes diámetros.



## Módulos de presión externos

La gama de módulos de presión externos **Beamex EXT** aumenta sus posibilidades de configuración y añade flexibilidad, permitiendo de esta forma calibrar aún más rangos de presión con el mismo calibrador. Ofrecemos una amplia gama de módulos de presión externos, desde vacío hasta 1000 bar (14 500 psi).

## Sondas de temperatura de referencia con tecnología inteligente



**Beamex RPRT**  
Sondas de referencia de gran exactitud  
Rangos de temperatura: -200 ... 420 °C / 660 °C (-328 ... 788 °F / 1220 °F).



**Beamex IPRT**  
Sonda de referencia industrial  
Rango de temperatura: -45 ... 300 °C (-49 ... 572 °F).



**Beamex SIRT**  
Sonda de referencia industrial de inmersión reducida  
Se utiliza como sonda de referencia con el Beamex MC6-T150 al calibrar sondas sanitarias cortas y embridadas.



# CALIBRACIÓN EN TALLER

La solución de calibración para taller CENTRiCAL proporciona un entorno centralizado para la gestión integral de las calibraciones a realizar en el taller o laboratorio. Esta solución estándar pero configurable es fácil de usar, versátil y ergonómica. Beamex CENTRiCAL refleja el resultado de décadas de experiencia proporcionando soluciones de primera clase para las industrias de procesos.

MÁS INFORMACIÓN:  
**BEAMEX.COM**



## Modular y versátil



El diseño modular hace que CENTRiCAL sea versátil y fácil de configurar según sus necesidades, con la capacidad de añadir o sustituir módulos según sea necesario.

**Entre los muchos módulos disponibles:**

- El calibrador para panel MC6-WS
- Módulos de generación de presión manuales y automáticos
- Módulos de medición de presión
- Fuentes de alimentación (AC)
- Fuentes de alimentación (CC)
- Multímetros
- Estaciones de soldadura
- Osciloscopios
- Generadores de funciones
- Y mucho más

## ¡DISEÑEMOS EL TALLER DE SUS SUEÑOS!

Nuestros expertos en calibración en taller pueden asesorarle y ayudarle a definir y adoptar su solución única.

» [beamex.com/es/contactenos](https://beamex.com/es/contactenos)



# Elija la opción más adecuada

# CENTRICAL



## Banco CENTRICAL

El banco de calibración y de pruebas Beamex CENTRICAL está disponible como banco recto o banco esquinero.



## Banco móvil CENTRICAL

El banco móvil Beamex CENTRICAL está equipado con ruedas, un estante ajustable y un cajón bloqueable para almacenamiento de diversos accesorios.



## Panel de sobremesa CENTRICAL

Las soluciones de sobremesa Beamex CENTRICAL son la elección conveniente si ya tiene bancos o mesas en su taller.

## BENEFÍCIENSE DE UN FLUJO DE TRABAJO DIGITAL

### Beamex MC6-WS

El calibrador avanzado y comunicador para banco de calibración MC6-WS de Beamex es el corazón de la solución de calibración para taller CENTRICAL.

Es un calibrador-documentador que se puede conectar con el software de gestión de calibraciones de Beamex, lo que permite un flujo de datos de calibración totalmente digital.



### Gestione qué, cómo y cuándo calibrar

Puede utilizar el software de gestión de calibraciones de Beamex para gestionar qué, cómo y cuándo calibrar, así como para ejecutar calibraciones con el MC6-WS de acuerdo con su procedimiento de calibración preconfigurado, incluso de forma totalmente automática.

## POR QUÉ ELEGIR CENTRICAL

- Diseño modular
- Ergonomía optimizada
- Fácil configuración
- Protección contra descargas electrostáticas integrada
- Listo para calibrar

## BEAMEX POC8



El Beamex POC8 es un controlador de presión automático, preciso y fácil de usar, que proporciona una salida regulada desde vacío hasta 210 bar (3045 psi).

El POC8 se puede integrar en la solución de calibración para taller CENTRICAL de Beamex, suministrarse en una solución de banco móvil o directamente con el formato de sobremesa.

## SERVICIOS RELACIONADOS

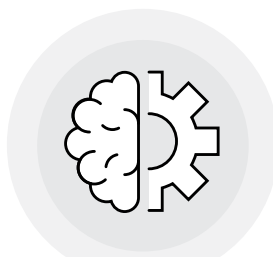
- Servicios de calibración y reparación
- Care Plan
- Portal de servicios
- Portal de soporte
- Formación y asistencia técnica
- Actualización de firmware





# SERVICIOS DE SOLUCIONES

Deje que el equipo de especialistas y líderes mundiales de Beamex le guíe a lo largo del ciclo de vida de la solución, desde la definición hasta el funcionamiento diario, y le ayude a sacar el máximo partido de la tecnología de calibración de Beamex. Nuestra experiencia se basa en la comprensión de las normativas y las mejores prácticas de la industria, y le ayudaremos a implementar y mejorar continuamente su programa de calibración.



SERVICIO DE EXPERTOS



FORMACIÓN



SOPORTE



## TESTIMONIOS DE CLIENTES

En nuestra opinión, las soluciones de Beamex ofrecieron la mejor combinación de funciones y precio. También nos impresionó la solidez y profundidad de su asistencia al cliente, especialmente en el aspecto técnico.

**Matthew Lewis**, gerente de proyectos, OCU Hornbill



Ha sido un viaje fenomenal, hemos mantenido un diálogo abierto y honesto, además de una forma de trabajar colaborativa a lo largo de todo el proceso, lo que sin duda ha ayudado al equipo de nuestro lado a demostrar el verdadero valor de la solución Beamex a nuestro equipo directivo.

**Andy Barnwell**, propietario de sistemas de gestión de activos, National Grid, Reino Unido



# INCORPORACIÓN A LA SOLUCIÓN

El equipo de especialistas de Beamex le guiará a lo largo del ciclo de vida de la solución, desde la introducción inicial hasta la operación diaria, siguiendo nuestro probado modelo de incorporación.

Los servicios de entrega y adopción de soluciones están disponibles tanto para CMX como para LOGiCAL y la incorporación básica sigue el mismo camino: introducción del sistema, diseño, migración de datos, formación y periodo de acompañamiento intensivo (hypercare).

Trabajamos en estrecha colaboración con su equipo para garantizar que obtiene el máximo valor de la tecnología de calibración de Beamex.

## INTRODUCCIÓN

## DISEÑO DEL SISTEMA

## MIGRACIÓN DE DATOS

## FORMACIÓN EN LA SOLUCIÓN

## SOPORTE ADICIONAL (HYPERCARE)

HORAS

DÍAS

SEMANAS

## HABLE CON UN EXPERTO SOBRE LA INCORPORACIÓN:

[RESOURCES.BEAMEX.COM/  
EXPERT-REQUEST](https://resources.beamex.com/expert-request)



## CONTENIDO EN LÍNEA, FORMACIÓN Y E-LEARNING

El **centro de contenidos de Beamex** está repleto de vídeos educativos, materiales técnicos y otros recursos útiles.

- eBooks sobre fundamentos de calibración, software, temperatura y presión
- Cursos de eLearning para calibración de presión y temperatura
- Vídeos, blogs y artículos técnicos que profundizan en distintas áreas de calibración

CENTRO DE CONTENIDOS:  
[BEAMEX.COM](https://www.beamex.com)



## FORMACIÓN

La formación presencial y en línea con expertos en calibración de Beamex garantiza que disponga de las habilidades necesarias para utilizar su solución de calibración al máximo potencial.



## SERVICIOS DE SOPORTE

Nuestro equipo especializado está siempre disponible para ayudarle en cada paso. El portal de soporte Beamex es la forma más rápida y sencilla para que nuestros clientes soliciten ayuda en cualquier momento y desde cualquier lugar del mundo.

» [support.beamex.com](https://support.beamex.com)



# SERVICIOS PARA SUS EQUIPOS

Ofrecemos servicios de calibración, reparación y cómodos planes de servicio para ayudarle a mantener su equipo de calibración funcionando al máximo de su potencial durante toda su vida útil.

## SERVICIOS DE CALIBRACIÓN Y REPARACIÓN

Todos los instrumentos, incluidos los calibradores, deben calibrarse periódicamente. Mantener su calibrador actualizado con calibraciones periódicas es importante para mantener la exactitud y la conformidad.

Se necesita un certificado de calibración acreditado y trazable si su planta funciona de acuerdo con un sistema de control de calidad, como ISO 9001 o ISO 17025, ISO 14001, FDA/GMP/GxP u otros sistemas, y/o si debe proporcionar evidencias de mediciones y trazabilidad a sus clientes.

## PLANES DE SERVICIO

Mantenga y proteja su equipo con los planes de servicio de Beamex. Los planes de servicio de Beamex cubren recalibraciones anuales, reparaciones y mucho más.

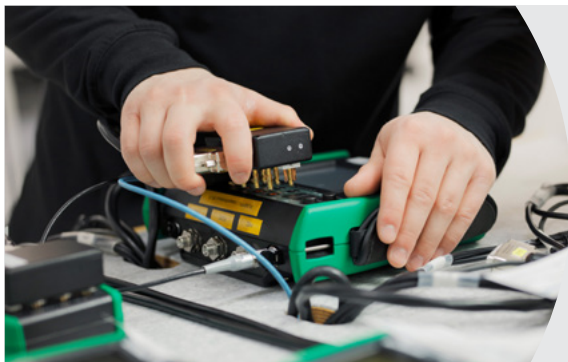
Compare el Beamex Care Plan y el Beamex Calibration Plan	Beamex Care Plan	Beamex Calibration Plan
Calibraciones acreditadas anuales	x	x
Envío gratuito desde y hacia la fábrica de Beamex	x	x
Servicio prioritario con tiempos de respuesta más rápidos	x	x
Reparaciones incluidas, incluso en caso de daños accidentales	x	-
Sustitución de piezas por desgaste	x	-
Envío de correo electrónico recordando el vencimiento de la calibración de sus equipos	x	x
Actualizaciones de firmware y paquetes de librerías DD (Device Description)	x	x
Servicio de soporte gratuito	x	x

*El Calibration Plan es una buena opción si no desea aprovechar los servicios adicionales ofrecidos por un Beamex Care Plan, o si el Care Plan no está disponible para su equipo Beamex.*

## PORTAL DE SERVICIOS

El portal de servicios de Beamex es una puerta de enlace sencilla para solicitar servicios de calibración y reparación para su equipo de calibración de Beamex.

PORTAL DE SERVICIOS:  
[SERVICES.BEAMEX.COM](https://services.beamex.com)





## Beamex a nivel mundial

Los productos y servicios de Beamex están disponibles en más de 90 países de todo el mundo.

Operamos en todo el mundo, con oficinas propias en 12 ubicaciones y una red mundial de distribuidores autorizados.

### ¡Póngase en contacto!

Consulte nuestra red en todo el mundo:

[beamex.com/es/contactos-en-todo-el-mundo](http://beamex.com/es/contactos-en-todo-el-mundo)

## Beamex – Excelencia en calibración desde 1975

Con sede en Pietarsaari (Finlandia), Beamex es el líder mundial en tecnologías y experiencia en calibración, con más de 50 años de experiencia. Estamos a la vanguardia de la digitalización y estandarización de la calibración. Le acompañamos durante todo el ciclo de vida de la solución para satisfacer sus necesidades empresariales.




**TIENDA ON-LINE**

Compre bombas, accesorios y piezas de repuesto para sus productos Beamex. Envío al siguiente día hábil.



[ES.SHOP.BEAMEX.COM](http://ES.SHOP.BEAMEX.COM)



**DEJE QUE NUESTROS EXPERTOS LE GUÍEN**

Cada negocio es diferente y nuestros expertos le ayudarán a encontrar el software adecuado, a la vez que optimizan sus flujos de trabajo para lograr la máxima eficiencia.

Estamos disponibles en más de 90 países y hablamos una gran variedad de idiomas. ¡Póngase en contacto!

» [beamex.com/es/contactenos](http://beamex.com/es/contactenos)



## Experimente una mejor forma de analizar y mejorar sus operaciones

Esta calculadora se centra en su entorno empresarial único y en su potencial de ahorro de gastos operativos gracias a la optimización y digitalización de los procesos, basada en las experiencias de los clientes de Beamex en todo el mundo.

Además del ahorro en gastos operativos, puede obtener más beneficios al transformar su proceso de calibración:

- Menor riesgo de error humano
- Calidad e integridad de los datos de calibración
- Preparación y cumplimiento de auditorías
- Tiempos de inactividad minimizados
- Seguridad y bienestar de los empleados

## PROCESO DE CALIBRACIÓN ONLINE

# CALCULADORA DE AHORRO

**Descubra cuánto podría ahorrar en costes operativos con solo unos pocos clics**

### Cómo utilizar la calculadora

Vaya a [beamex.com](http://beamex.com) y haga clic en el enlace GRATUITO Calculadora de ahorro del proceso de calibración. Las preguntas girarán en torno a su proceso de calibración, desde la planificación y la generación de

órdenes de trabajo hasta la ejecución y la documentación. Si desea que un experto le ayude a responder a estas preguntas, rellene nuestro formulario de solicitud de ayuda de un experto y nos pondremos en contacto con usted.

### ¿Qué pasa a continuación?

Después de responder a todas las preguntas, verá cuánto podría ahorrar en un año y en cinco. También recibirá

un resumen con más información por correo electrónico.

Descubramos juntos todo el potencial de ahorro de su proceso de calibración. Su empresa puede unirse a la larga lista de empresas líderes que han transformado su proceso de calibración con la ayuda de Beamex.



La implementación del software CMX y el calibrador MC6 para crear un flujo de trabajo de calibración digital nos ahorra entre un 65 % y un 75 % de tiempo de trabajo, y elimina gran parte del factor de error humano durante el proceso.

**Kevin**, superintendente de Instrumentación, Planta de Aguas Residuales, EE. UU.



Pruebe la calculadora hoy mismo:

► [resources.beamex.com/  
calculadora-de-ahorro-del-proceso-de-calibración](https://resources.beamex.com/calculadora-de-ahorro-del-proceso-de-calibración)

**beamex**