



BEAMEX LÖSUNGEN FÜR

CALIBRATION EXCELLENCE





DAS BEAMEX KALIBRIER-ECOSYSTEM

Das Beamex Kalibrier-Ecosystem ist eine einzigartige Kombination aus Kalibriertechnologie und Fachwissen, die es Kunden aus der Prozessindustrie ermöglicht, ihren Kalibrierprozess zu digitalisieren und die Leistungsfähigkeit ihrer Kalibrierdaten zu potenzieren. Jede Komponente des Kalibrier-Ecosystems unterstützt Sie über den gesamten Lebenszyklus Ihrer Lösung, um Ihre datenbezogenen Geschäftsanforderungen zu erfüllen.

Kalibrier management

Mit der **Beamex Kalibriermanagementsoftware** können Sie Geräte und Kalibriervorgänge verwalten – was, wann und wie kalibriert werden soll.

Sie können hochwertige, digitale Daten analysieren, die sicher in Ihrer Kalibriermanagementsoftware gespeichert sind. Identifizieren Sie Trends, erstellen Sie Berichte, generieren Sie Kalibrierzertifikate und stellen Sie die Normkonformität sicher.

Kalibrier ausrüstung

Beamex Kalibrierausrüstung kombinieren fortschrittliche Funktionalität mit Benutzerfreundlichkeit und einer unübertroffenen Genauigkeit für anspruchsvolle industrielle Bedingungen.

Beamex Multifunktionskalibratoren sind das Ergebnis jahrzehntelanger Erfahrung und bieten erstklassige Lösungen für die Prozessindustrie.

Dienstleistungen und Support von Expert*innen

Das **Beamex Team** aus erfahrenen, weltweit führenden Spezialisten begleitet Sie durch den gesamten Lebenszyklus der Lösung, von der Definition bis zum täglichen Betrieb.

Wir bieten Kalibrierdienstleistungen, Reparaturen und Servicepläne, damit Ihre Kalibrierausrüstung während ihrer gesamten Lebensdauer optimal funktioniert.

Kunden erzielten
Effizienzsteigerun-
gen von

30%

durch den Einsatz von
Kalibriermanagementsoftware

Kunden erzielten
Einsparungen von

50%

durch die Kombination
von Kalibriersoftware und
Kalibrierausrüstung

Kunden erzielten
Einsparungen von

75%

durch die Nutzung des
gesamten Ecosystems

ONLINE-RECHNER FÜR KALIBRIEREINSPARUNGEN

Berechnen Sie mit nur wenigen Klicks, wie viel Betriebskosten Sie einsparen könnten!

[Resources.beamex.com/de/
Kalibrier-Ersparnisrechner](https://resources.beamex.com/de/Kalibrier-Ersparnisrechner)

WARUM SOLLTEN SIE SICH FÜR DAS BEAMEX KALIBRIER-ECOSYSTEM ENTSCHEIDEN?

Sicherer digitaler Datenfluss und datengestützte Entscheidungen

Daten sind Ihr wertvollstes Gut. Unsere Technologie erfasst Daten digital an der Messquelle und sorgt für einen sicheren Datenfluss zwischen Produkten und Systemen.

Calibration Excellence

Wir unterstützen Sie bei der Entwicklung Ihres Kalibrierprogramms und der kontinuierlichen Analyse, Verbesserung, Verwaltung und Durchführung von Kalibrierungen.

Multifunktionskalibratoren

Kalibrierung für Druck, Temperatur und elektrische Signale in einem einzigen Gerät.

Geeignet für regulierte Branchen

Geeignet für stark regulierte Branchen mit hohen Konformitäts- und Qualitätsanforderungen.

Geführte Kalibrierung

Kalibrieren Sie vor Ort mit vordefinierten Verfahren und einer Schritt-für-Schritt-Anleitung von Ihrem Beamex Kalibrator oder Ihrer Software.

Nachhaltigkeit durch Design

Wir konstruieren langlebige, skalierbare und hochgradig konfigurierbare Lösungen, die sich weiterentwickeln, um Ihren sich ändernden Anforderungen gerecht zu werden.

UNSERE BESTIMMUNG

Eine sicherere und weniger ungewisse Welt

ERLEBEN SIE EINEN BESSEREN WEG, Ihren Kalibrierprozess zu optimieren



LASSEN SIE SICH VON UNSEREN EXPERT*INNEN BERATEN!

Jedes Unternehmen ist anders und unsere Expert*innen helfen Ihnen, die richtige Lösung zu finden und gleichzeitig Ihre Arbeitsabläufe für eine maximale Effizienz zu optimieren.

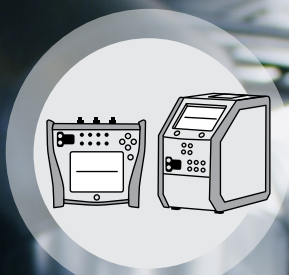
» beamex.com/de/kontaktieren-sie-uns/



DAS BEAMEX KALIBRIER-ECOSYSTEM



KALIBRIERMANAGEMENT



FELDKALIBRIERUNG



WERKSTATTKALIBRIERUNG



Dienstleistungen



KALIBRIER- MANAGEMENT

Kalibriermanagementsoftware automatisiert die Planung von Kalibrierarbeiten, die Datenerfassung und die Berichterstattung, wodurch das Risiko menschlicher Fehler reduziert und Zeit gespart wird. Durch die Zentralisierung der Kalibrierdaten verbessert die Kalibriersoftware darüber hinaus auch die Rückführbarkeit, unterstützt die Einhaltung von Normen wie der ISO 9001 und liefert Erkenntnisse für Entscheidungsfindungs- und Auditzwecke.



LOGiCAL

MEHR ONLINE:
beamex.com/de



Beamex LOGiCAL

Kalibriermanagementsoftware:

Beamex LOGiCAL ist eine moderne SaaS-Kalibrierlösung, mit der Sie Ihre Kalibrierprozesse optimieren und digitalisieren können. Mit LOGiCAL wissen Sie immer, was, wann und wie kalibriert werden muss, und können Ihre Kalibrierarbeiten effizient durchführen.

LOGiCAL lässt sich nahtlos mit dokumentierenden Kalibratoren von Beamex und der Beamex bMobile Kalibrieranwendung verbinden, und macht Ihren Kalibrierprozess konsistenter, gestraffter und zuverlässiger.

LOGiCAL speichert Kalibrierergebnisse sicher ab und pflegt einen vollständigen Kalibrierverlauf für die Rückführbarkeit.

LOGiCAL ist von überall abrufbar und somit ideal für Teams, die über mehrere Standorte hinweg arbeiten. Ein kostengünstiger Weg, die Effizienz, Genauigkeit und Konformität Ihrer Kalibrierarbeiten zu verbessern.

- Skalierbar und kosteneffektiv
- Verbesserte Arbeitsqualität für mobile Mitarbeiter
- Eine Plattform für Zusammenarbeit
- Cloud-basiert

VORFÜHRUNG ANFRAGEN:
[BEAMEX.COM/DE](https://beamex.com/de)



**CMX**MEHR ONLINE:
beamex.com/de

- **Komplettlösung für die Kalibrierung**
- **Geeignet für stark regulierte Branchen, unterstützt Sie bei der Einhaltung von 21 CFR Part 11**
- **Funktionsreich, einschließlich erweiterter Funktionen**
- **Standortbasiert**

Beamex **bMobile**

Beamex bMobile ist eine intuitive, plattformübergreifende Lösung für die offline angeleitete Durchführung und Dokumentation von Feldkalibrierungen. Sie wird in Kombination mit der Beamex CMX oder Beamex LOGICAL Kalibriermanagementsoftware verwendet.

bMobile führt Sie während der Kalibrierung durch den Kalibrierprozess und ermöglicht Ihnen die Eingabe der Kalibrierergebnisse.

Die Beamex bMobile Anwendung funktioniert offline, sodass Sie bei der Durchführung der Kalibrierung keine Netzwerkverbindung benötigen.

**beamex
bmobile**

Beamex **CMX**

Kalibriermanagementsoftware:

Die **Beamex CMX** Kalibriermanagementsoftware hilft Ihnen, Ihre Gerätebestände sicher zu verwalten und Kalibrierungen effizient zu planen und durchzuführen, selbst in stark regulierten Branchen.

CMX führt Sie Schritt für Schritt durch den gesamten Kalibrierprozess, auch bei der Arbeit im Feld, und gewährleistet so jederzeit rückverfolgbare, konsistente und wiederholbare Ergebnisse.

Alle Kalibrierergebnisse, einschließlich der berechneten Messunsicherheiten, werden sicher in CMX gespeichert, sodass Sie einen vollständigen und rückverfolgbaren Kalibrierverlauf erhalten. Die Standardisierung und Automatisierung von Prozessen reduziert Risiken und verbessert die Effizienz.

Datenintegrität und Änderungsmanagement sind in regulierten Branchen wie zum Beispiel der Pharmaindustrie von entscheidender Bedeutung. Mit CMX können Sie jede Änderung Ihrer Kalibrierdatenbank nachverfolgen und die Anforderungen von 21 CFR Part 11 und anderen Vorschriften für elektronische Aufzeichnungen, elektronische Signaturen und Datenintegrität erfüllen.

Ihre zuverlässigen, rückverfolgbaren und wiederverwendbaren Kalibrierdaten in CMX werden zu einem der wertvollsten Güter Ihres Unternehmens, der Ihnen kontinuierliche Verbesserungen ermöglicht.

BRINGEN SIE CMX DIE NÄCHSTE STUFE

CMX Analytics Dashboard

Das Beamex CMX Analytics Dashboard bietet eine benutzerfreundliche visuelle Zusammenfassung Ihrer wichtigsten Kalibrierleistungsparameter.

Beamex Business Bridge

Eine kommerzielle, konfigurierbare Standardlösung für die Anbindung von Beamex CMX an Wartungsmanagementsysteme wie SAP oder IBM Maximo.

Softwareservicevertrag

Ein Softwareservicevertrag (Software Service Agreement; SSA) gewährleistet den Zugang zu den neuesten Innovationen und Updates, damit sich Ihre Software mit Ihrem Unternehmen weiterentwickeln kann.

FELD KALIBRIERUNG

Die vielseitigen, genauen und zuverlässigen Feldkalibratoren der Beamex MC6-Familie erfüllen weltweit die diversen Kalibrieranforderungen der Prozessindustrien. Ganz egal ob Sie im Feld oder in gefährlichen Umgebungen arbeiten, bietet die MC6-Feldkalibratorenfamilie Modelle, die auf Ihre Anforderungen zugeschnitten sind.



WICHTIGSTE FUNKTIONEN DER BEAMEX MC6-FAMILIE

- **Multifunktionskalibratoren** Bieten Kalibrierfunktionen für Druck, Temperatur und elektrische Signale in einem einzigen Gerät.
- **Hohe Genauigkeit:** Gewährleisten präzise Messungen mit rückverfolgbaren, akkreditierten Kalibrierzertifikaten.
- **Benutzerfreundliche Oberfläche:** Mit großem Touchscreen, mehrsprachiger Unterstützung und mehreren Benutzeroberflächenmodi.
- **Feldkommunikator:** Enthält einen integrierten Kommunikator für die effiziente Wartung intelligenter Feldgeräte.
- **Digitaler Datenfluss:** Dokumentierende Kalibratoren, die sich mit der Beamex Software verbinden und so eine papierlose Kalibrierung ermöglichen.
- **Langlebiges Design:** Entwickelt für anspruchsvolle Umgebungen mit einem ergonomischen, IP65-klassifizierten Design.



ALLGEMEINE FUNKTIONEN DER BEAMEX MC6-FAMILIE

- Druckmessung (intern/extern)
- Spannungsmessung und -erzeugung
- Strommessung und -erzeugung
- Frequenzmessung und -erzeugung
- Impulzzählung und -erzeugung
- Schaltertestfunktion
- Interne 24-VDC-Schleifenspeisung
- Widerstands- und RTD-Messung, zwei gleichzeitig nutzbare Kanäle
- Widerstands- und RTD-Simulation
- Thermoelement-Messung, zwei gleichzeitig nutzbare Kanäle
- Thermoelement-Simulation
- HART-, FOUNDATION Feldbus- und Profibus PA-Kommunikator



Beamex MC6

Zukunftsweisender Feldkalibrator und -kommunikator

Der **Beamex MC6** ist ein hochgenauer Feldkalibrator, der Kalibrierfunktionen für Druck, Temperatur und verschiedene elektrische Signale bietet. Es ist auch ein Multibus-Feldkommunikator für Feldbus-Instrumente.



Beamex MC6-Ex

Eigensicherer zukunftsweisender Feldkalibrator und -kommunikator

Der **Beamex MC6-Ex** ist der genaueste eigensichere Feldkalibrator und -kommunikator der Welt. Er ist ATEX-, IECEx- und North American-zertifiziert und kann in allen Ex-Bereichen eingesetzt werden. Er bietet Kalibrierfunktionen für Druck, Temperatur und verschiedene elektrische Signale und kann als Multibus-Kommunikator für Feldbus-Instrumente verwendet werden.



Beamex MC6-T

Multifunktions-Temperaturkalibrator und Kommunikator

Der **Beamex MC6-T** ist eine Kombination aus einem hochmodernen Temperaturtrockenblock mit integriertem multifunktionalem Prozesskalibrator und Kommunikator-Technologie. Er bietet eine Vielseitigkeit, die kein anderer Temperaturkalibrator erreicht, und ermöglicht Kalibrierungen von Temperatur, Druck und verschiedenen elektrischen Signalen sowie einen Multibus-Kommunikator für Feldbus-Instrumente.

ERFAHREN SIE MEHR ONLINE
BEAMEX.COM/DE



Mit verschiedenen
Einsätzen
erhältlich



KUNDENSTIMMEN

„Anstatt im Feld bis zu 30 verschiedene Geräte zu tragen, brauchen Techniker jetzt nur noch eins – den **Beamex MC6**.

Jason DePalma, Supervisor of Engineering Services, Glatt Air Techniques, USA

Durch die Verwendung des **Beamex MC6** Feldkalibrators und -kommunikators für Druckkalibrierungen hat die Dauer des Kalibriervorgangs vor Ort um über 80 % reduziert.

Bill Adams, Spezialist für Prozessleitsysteme, DC Water, USA



Wofür wir früher drei bis vier Personen benötigt haben, können wir jetzt mit einer, maximal zwei Personen erledigen. Der **Beamex MC6** alleine ist schon als hätten wir einen zusätzlichen Techniker im Team.

Kristopher Weifel, leitender Mess- und Steuerungstechniker, Zentralenergiwerk der Cornell University, USA

VERBUNDENE PRODUKTE UND DIENSTLEISTUNGEN

Dienstleistungen für Geräte

Kalibrier- und Reparaturservices – Alle Instrumente, auch Kalibratoren, müssen regelmäßig kalibriert werden. Es ist wichtig, Ihren Kalibrator durch regelmäßige Kalibrierung auf dem neuesten Stand zu halten, um seine Genauigkeit und Konformität aufrechtzuerhalten.

Beamex Servicepläne – Beamex Care Plan und Beamex Calibration Plan – sind Verträge, die jährliche Rekalibrierungen, Reparaturen und weit mehr abdecken.



Download Center

Im Download Center auf der Beamex Webseite bekommen Sie kostenlosen Zugriff auf Firmware-Updates, Gerätebeschreibungen, Software-Tools und mehr. Mit dieser Unterstützung bleiben Ihre Beamex-Lösungen auf dem neuesten Stand funktionieren optimal.



www.beamex.com/download-center



Schulung

Präsenz- und Online-Schulungen mit Beamex Kalibrierexpert*innen stellen sicher, dass Sie über die notwendigen Fähigkeiten verfügen, um Ihre Kalibrierlösung optimal zu nutzen.



Dienstleistungen von Expert*innen

Das Beamex Team aus erfahrenen, weltweit führenden Spezialist*innen führt Sie durch den gesamten Lebenszyklus der Lösung, von der Definition bis zum täglichen Betrieb, und hilft Ihnen, das Beste aus der Beamex-Kalibriertechnologie herauszuholen.

Die Beamex Service- und Supportportale sind einfache Zugangspunkte, um Kalibrier- und Reparaturservices für Ihre Beamex Kalibriergeräte oder den Support durch das Beamex Expertenteam anzufordern.



FELDKOMMUNIKATOR

Die Kalibratoren der MC6-Familie enthalten einen Multi-Bus-Feldkommunikator für HART-, FOUNDATION-Feldbus- und Profibus-PA-Protokolle zur Kalibrierung, Konfiguration und Anpassung Ihrer intelligenten Instrumente. Alle drei Protokolle können gleichzeitig aktiviert werden.



ERFAHREN SIE MEHR ONLINE
BEAMEX.COM/DE



KALIBRIERPUMPEN

Handbetriebene Beamex Kalibrierpumpen können zur Druck- und Vakuumzeugung eingesetzt werden. Die äußerst genaue Volumenkontrolle ermöglicht eine hervorragende Feinjustierung des Drucks.



Beamex PGM Kalibrierpumpe
0 ... 20 bar /
0 ... 300 psi



Beamex PGC Kalibrierpumpe
-0,95 ... 35 bar /
-13,7 ... 510 psi



Beamex PGHH Kalibrierpumpe
0 ... 700 bar /
0 ... 10.000 psi



Beamex PGL Kalibrierpumpe
-400 ... 400 mbar/-160 ... 160 iwc



Beamex PGP Kalibrierpumpe
-0,95 ... 140 bar/-13,7 ... 2.000 psi



Beamex ePG Elektrische Druckpumpe und -regleinheit

Die Beamex ePG ist eine tragbare, batteriebetriebene elektrische Druckpumpe und -regleinheit für industrielle Druckkalibrieranwendungen im Bereich von -0,85 bis 20 bar (-12,4 bis 300 psi). Sie kann mühelos Druck oder Vakuum erzeugen und bietet die Möglichkeit, sie zusammen mit jedem bereits vorhandenen Druckkalibrator einzusetzen.

[DE.SHOP.BEAMEX.COM](https://www.de.shop.beamex.com)



Beliebtes Zubehör



Druckanschlüsse
Bx G1/8" Außengewinde (für 40 bar Schläuche), Bx 1215 Außengewinde (für 630 bar Schläuche), Druckanschlüsse-Sets und Rohrverschraubungen.



Druckschläuche
40 bar/600 psi Druck T-Schlauchsatz 1,5 m (5 ft) mit NPT-Fittings und Dichtungen. Die Schläuche haben an allen Enden Bx G1/8" Innengewinde.



Prüfkabel
Prüfkabel (schwarz und rot) mit stapelbarem 4 mm Bananenstecker an beiden Enden, Kabellänge 1 m (3 ft).



Einsätze für MC6-T
Austauschbare Einsätze mit unterschiedlich großen Bohrungen, um die Kalibrierung von Temperatursensoren mit unterschiedlichen Durchmessern zu ermöglichen.



Externe Druckmodule

Die Beamex EXT-Reihe externer Druckmodule erweitert Ihre Konfigurationsmöglichkeiten und gibt Ihnen zusätzliche Flexibilität, wodurch noch mehr Druckbereiche mit demselben Kalibrator kalibriert werden können. Wir bieten eine breite Palette externer Druckmodule, von Vakuum bis zu 1.000 bar (14.500 psi).

Smarte Temperatursensoren



Beamex RPRT
Hochgenauigkeits-Referenzmessfühler Temperaturbereich bis 660 °C (1.220 °F).



Beamex IPRT
Industrieller Referenzsensor Temperaturbereich -45 ... 300 °C (-49 ... 572 °F).



Beamex SIRT
Kurzer industrieller Referenzfühler Verwendung als Referenzsensor mit dem Beamex MC6-T150 bei der Kalibrierung von kurzen und geflanschten Hygienesensoren.



WERKSTATT- KALIBRIERUNG

Die Beamex CENTRiCAL Werkstattkalibrierlösung ist ein zentraler Ort für alle Ihre Werkstattkalibrierungen. Diese standardisierte aber trotzdem konfigurierbare Lösung ist benutzerfreundlich, vielseitig und ergonomisch. Der Beamex CENTRiCAL ist das Ergebnis jahrzehntelanger Erfahrung mit der Bereitstellung erstklassiger Lösungen für die Prozessindustrie.

ERFAHREN SIE MEHR ONLINE
[BEAMEX.COM/DE](https://beamex.com/de)



Modulare Vielseitigkeit



Das modulare Design macht CENTRiCAL vielseitig und einfach an Ihre Bedürfnisse anzupassen, da Module bei Bedarf hinzugefügt oder ersetzt werden können.

Verfügbare Module:

- MC6-WS Werkstattkalibratoren
- Automatische und manuelle Druckerzeugungsmodule
- Module zur Druckmessung
- Netzgerät (AC)
- Gleichstrommodul (DC-Netzgerät)
- Multimeter
- Lötstationen
- Oszilloskope
- Funktionsgeneratoren
- Und vieles mehr ...

GESTALTEN WIR IHRE TRAUMWERKSTATT!

Neben einer Beratung erhalten Sie von unseren Expert*innen für Werkstattkalibrierung auch Unterstützung bei der Definition und Umsetzung Ihrer speziellen Lösung.

» beamex.com/de/kontaktieren-sie-uns



Wählen Sie die richtige Option für sich

CENTRICAL



CENTRICAL Kalibriertisch

Der Beamex CENTRICAL Kalibrier- und Prüftisch ist als gerader Tisch oder Ecktisch erhältlich.



CENTRICAL Kalibrierwagen

Der Beamex CENTRICAL Wagen ist mit Rädern, einem verstellbaren Regalboden und einer abschließbaren Schubladeneinheit zur Aufbewahrung ausgestattet.



CENTRICAL Tischgehäuse

Die Beamex CENTRICAL Tischlösungen sind die praktische Wahl, wenn Sie bereits Tische in Ihrer Werkstatt haben.



PROFITIEREN SIE VON EINEM VOLLSTÄNDIG DIGITALEN ARBEITSABLAUF

Der Beamex MC6-WS

Der Beamex MC6-WS hochmoderne Werkstattkalibrator und -kommunikator ist das Herzstück der CENTRICAL Werkstattkalibrierlösung.

Er ist ein dokumentierender Kalibrator, der mit der Beamex Kalibriermanagementsoftware verbunden werden kann und so einen vollständig digitalen Kalibrierdatenfluss ermöglicht.



Verwalten Sie, was, wie und wann kalibriert werden muss

Mit der Beamex Kalibriermanagementsoftware können Sie nicht nur verwalten, was, wie und wann kalibriert werden soll, sie können über sie auch Kalibrierungen mit dem MC6-WS gemäß Ihrem vorkonfigurierten Kalibrierverfahren durchführen – und das sogar vollautomatisch.

WARUM CENTRICAL?

- Modular
- Ergonomisch
- Einfach zu konfigurieren
- Schutz vor elektrostatischer Entladung
- Kalibriert und einsatzbereit

BEAMEX POC8



Der Beamex POC8 ist ein präziser und benutzerfreundlicher automatischer Druck-Controller, der einen geregelten Ausgang von Vakuum bis 210 bar (3.045 psi) bietet.

Der POC8 kann in die Beamex CENTRICAL Werkstattkalibrierlösung integriert oder als tragbare Desktop-Version geliefert werden.

VERBUNDENE SERVICES

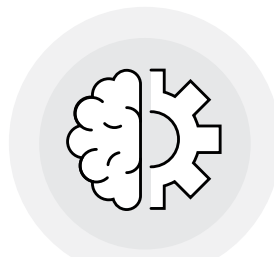
- Kalibrier- und Reparaturservices
- Care Plan
- Service Portal
- Support Portal
- Schulung & Support
- Firmware-Update





SOLUTION SERVICES

Lassen Sie sich vom Beamex Team aus erfahrenen, weltweit führenden Spezialist*innen durch den gesamten Lebenszyklus der Lösung führen, von der Definition bis zur täglichen Nutzung, und erhalten Sie Unterstützung dabei, das Beste aus der Beamex Kalibriertechnologie herauszuholen. Unser Fachwissen basiert auf dem Verstehen von Vorschriften und bewährten Branchenpraktiken und wir helfen Ihnen bei der Implementierung und kontinuierlichen Verbesserung Ihres Kalibrierprogramms.



**DIENSTLEISTUNGEN
VON EXPERTINNEN**



SCHULUNG



SUPPORT



KUNDENSTIMMEN

Unserer Meinung nach boten Beamex Lösungen am Markt den besten Funktionsumfang für ihren Preis. Wir waren auch von der Stärke und dem Umfang der Kundenbetreuung beeindruckt, vor allem wenn es um die technischen Aspekte ging.

Matthew Lewis, Projektleiter, OCU Hornbill



Es war eine phänomenale Reise, und wir haben über die gesamte Zeit einen offenen, ehrlichen Dialog geführt und kollaborativ gearbeitet, was dem Team auf unserer Seite sicher dabei geholfen hat, unserem Managementteam den wahren Wert der Beamex-Lösung zu demonstrieren.

Andy Barnwell, Asset Manager Systems Owner, National Grid, Großbritannien



LÖSUNGS- ONBOARDING

Das Beamex-Team erfahrener Spezialist*innen begleitet Sie durch den gesamten Lebenszyklus der Lösung, von der ersten Einführung bis zur täglichen Nutzung, unterstützt durch unser bewährtes Onboarding-Modell.

Sowohl für CMX als auch für LOGICAL stehen Lösungsbereitstellungs- und -implementierungsservices bereit, und das grundlegende Onboarding folgt demselben Weg – Systemeinführung, Gestaltung, Datenmigration, Schulung und Hypercare.

Wir arbeiten eng mit Ihrem Team zusammen, um sicherzustellen, dass Sie die Beamex-Kalibriertechnologie optimal nutzen.

EINLEITUNG

SYSTEMGESTALTUNG

DATENMIGRATION

SCHULUNG DER LÖSUNG

HYPERCARE

STUNDEN

TAGE

WOCHEN

**SPRECHEN SIE MIT
EXPERT*INNEN**
ÜBER DAS ONBOARDING:

[RESOURCES.BEAMEX.COM/
DE/EXPERT-REQUEST](https://resources.beamex.com/de/expert-request)



ONLINE-INHALTE, SCHULUNGEN UND E-LEARNING

Der **Beamex Content Hub** ist vollgepackt mit informativen und aufschlussreichen Videos und anderen hilfreichen Inhalten.

- E-Books über die Grundlagen der Kalibrierung, Software, Temperatur, Druck
- E-Learning-Kurse zur Druck- und Temperaturkalibrierung
- Videos, Blogs und White Paper, die Ihnen ein tieferes Verständnis verschiedener Bereiche der Kalibrierung vermitteln

CONTENT HUB
[BEAMEX.COM/DE](https://beamex.com/de)



SCHULUNG

Präsenz- und Online-Schulungen mit Beamex Kalibriertechnologie-Experten stellen sicher, dass Sie über die notwendigen Fähigkeiten verfügen, um Ihre Kalibrierlösung optimal zu nutzen.



SUPPORTDIENSTLEISTUNGEN

Unser engagiertes Team steht Ihnen bei jedem Schritt zur Seite, jederzeit. Das Beamex Support Portal ist der schnellste und einfachste Weg für unsere Kunden, uns jederzeit und von überall auf der Welt zu kontaktieren.

» support@beamex.com





DIENSTLEISTUNGEN FÜR GERÄTE

Wir bieten Kalibrierdienstleistungen, Reparaturen und praktische Servicepläne, mit denen Sie sicherstellen können, dass Ihre Kalibrier-ausrüstung während ihrer gesamten Lebensdauer optimal funktioniert.

KALIBRIER- UND REPARATUR-SERVICES

Alle Instrumente, einschließlich Kalibratoren, müssen regelmäßig kalibriert werden. Es ist wichtig, Ihren Kalibrator durch regelmäßige Kalibrierung auf dem neuesten Stand zu halten, um seine Genauigkeit und Konformität aufrechtzuerhalten.

Wenn Ihre Anlage nach einem Qualitätskontrollsystem wie ISO 9001, ISO 17025, ISO 14001, FDA/GMP/GxP oder anderen Systemen arbeitet und/oder wenn Sie Ihren Kunden den Messungen und Rückführbarkeit nachweisen müssen, ist ein rückverfolgbares, akkreditiertes Kalibrierzertifikat erforderlich,.

SERVICEPLÄNE

Warten und schützen Sie Ihre Geräte mit Beamex Serviceplänen. Beamex Servicepläne beinhalten jährliche Rekalibrierungen, Reparaturen und vieles mehr.

Vergleichen Sie den Beamex Care Plan und den Beamex Calibration Plan	Beamex Care Plan	Beamex Calibration Plan
Jährliche akkreditierte Kalibrierungen	x	x
Kostenloser Versand zum und vom Beamex Werk	x	x
Vorzugsservice mit beschleunigten Durchlaufzeiten	x	x
Kostenlose Reparaturen auch bei Unfallschäden	x	-
Austausch von Verschleißteilen	x	-
Jährliche E-Mail zur Erinnerung an Kalibrier-Fälligkeitsdaten	x	x
Aktualisierung von Firmware- und Gerätebeschreibungsdateien	x	x
Kostenlose Helpdesk-Dienste	x	x

Der Calibration Plan ist eine gute Alternative, wenn Sie die Zusatzleistungen des Beamex Care Plans nicht in Anspruch nehmen möchten, oder wenn kein Care Plan für Ihre Beamex Ausrüstung verfügbar ist.



SERVICE PORTAL

Das Beamex Service Portal ist ein einfaches Portal, über das Sie Kalibrier- und Reparaturservices für Ihre Beamex Kalibriergeräte anfordern können.

SERVICE PORTAL:
[SERVICES.BEAMEX.COM](https://services.beamex.com)





Beamex weltweit

Die Produkte und Services von Beamex sind in über 90 Ländern weltweit erhältlich.

Wir sind international, mit eigenen Büros an 12 Standorten und einem weltweiten Netzwerk autorisierter Vertriebspartner.

Kontaktieren Sie uns!

Suchen Sie in unseren weltweiten Kontakten:

» beamex.com/de/weltweite-kontakte/

Beamex - Calibration Excellence seit 1975

Beamex mit Sitz in Pietarsaari, Finnland, ist mit über 50 Jahren Erfahrung der weltweit führende Anbieter von Kalibriertechnologien und -expertise. Wir sind führend in der Digitalisierung und Standardisierung von Kalibrierungen. Wir unterstützen Sie während des gesamten Lebenszyklus Ihrer Lösung, um die Anforderungen Ihres Unternehmens zu erfüllen.



WEBSHOP

Kaufen Sie Pumpen, Zubehör und Ersatzteile für Ihre Beamex Produkte.
Versand am nächsten Werktag.



[DE.SHOP.BEAMEX.COM](https://de.shop.beamex.com)



LASSEN SIE SICH VON UNSEREN EXPERT*INNEN
BERATEN!

Jedes Unternehmen ist anders und unsere Expert*innen helfen Ihnen, die richtige Lösung zu finden und gleichzeitig Ihre Arbeitsabläufe für eine maximale Effizienz zu optimieren.

Wir sind in über 90 Ländern vertreten und sprechen viele Sprachen. Kontaktieren Sie uns!

» beamex.com/de/kontaktieren-sie-uns/





Erleben Sie einen besseren Weg, Ihren Betrieb zu analysieren und zu verbessern

Der Ersparnisrechner für Kalibrierprozesse konzentriert sich auf Ihr einzigartiges Betriebsumfeld und Ihre potenziellen OPEX-Einsparungen durch Prozessoptimierung und Digitalisierung, basierend auf den Erfahrungen von Beamex Kunden aus der ganzen Welt.

Neben Einsparungen bei den Betriebskosten können Sie noch weitere Vorteile aus der Umgestaltung Ihres Kalibrierprozesses ziehen:

- Geringeres Risiko menschlicher Fehler
- Qualität und Integrität der Kalibrierdaten
- Auditbereitschaft und Compliance
- Minimierte Ausfallzeiten
- Sicherheit und Wohlbefinden der Mitarbeiter

ONLINE KALIBRIERPROZESS

ERSPARNISRECHNER

Finden Sie heraus, wie viel Sie mit nur wenigen Klicks an Betriebskosten sparen können!

Verwendung des Rechners

Gehen Sie auf beamex.com/de und klicken Sie auf den Link für den KOSTENLOSEN Ersparnisrechner für Kalibrierprozesse. Füllen Sie das Formular aus und beantworten Sie einige Fragen zu Ihrem Kalibrierprozess, von der Planung und Erstellung von

Arbeitsaufträgen bis hin zur Ausführung und Dokumentation. Wenn Sie bei der Beantwortung dieser Fragen von unseren Expert*innen unterstützt werden möchten, füllen Sie bitte das entsprechende Anfrageformular aus und wir setzen uns mit Ihnen in Verbindung.

Wie geht es danach weiter?

Nachdem Sie alle Fragen beantwortet haben, werden Sie sehen, wie viel Sie in einem und in fünf Jahren sparen

könnten. Sie erhalten auch eine E-Mail-Zusammenfassung mit weiteren Informationen.

Lassen Sie uns gemeinsam das volle Einsparpotenzial Ihres Kalibrierprozesses erschließen. Ihr Unternehmen kann das nächste auf der langen Liste führender Unternehmen sein, die ihren Kalibrierprozess mit der Hilfe von Beamex transformiert haben.



Die Implementierung der Beamex CMX-Software und des MC6-Kalibrators zur Erschaffung eines digitalen Kalibrierworkflows spart uns etwa 65 % bis 75 % Arbeitszeit und eliminiert einen Großteil des menschlichen Fehlerpotenzials im Prozess.

Kevin, Instrumentation Superintendent, Wasser- und Abwasseranlage, USA



Testen Sie noch heute den Rechner:

➤ [Ressourcen.beamex.com/de/
Kalibrier-Ersparnisrechner](https://Ressourcen.beamex.com/de/Kalibrier-Ersparnisrechner)

beamex